



TAKING
COOPERATION
FORWARD



NGM GINOP IH Interreg nap
2017. október 10., Budapest



FIRECE PROJEKT bemutatása



Bán Róbert - ügyvezető, Tolna Megyei Fejlesztési Ügynökség ASP 11, FIRECE CE1131 projekt

TARTALOM

FIRECE - RÖVID
INFORMÁCIÓK

FIRECE - FŐ ÉS
SPECIÁLIS
CÉLKITŰZÉSEK

FIRECE - FŐ
KONCEPCIÓ

CÉLFELHASZNÁL
ÓK

FIRECE -
(további)
INDIKÁTOROK

A PROJEKT FŐ
SZERKEZETE

FŐBB PROJEKT
OUTPUTOK

FIRECE PROJEKT
GANTT



FIRECE - RÖVID INFORMÁCIÓK

2017.07.01. - 2020.06.30.	36 hónap
10 Partner Olaszországból, Ausztriából, Horvátországból, Németországból, Lengyelországból, Magyarországról és Csehországból	Projekt területek (9): Olaszország 2; Ausztria 1; Németország 1; Lengyelország 2; Magyarország 1; Horvátország 1; Csehország 1
Teljes költségvetés: 1.872.633,00	6 Jelentési időszak (Végső)
WP felelős	Menedzsment: LP - CCIAA DL WP T1: PP3 - RER WP T2: PP4 - DDRIÜ Kommunikáció: (TOB) - PP5
Támogatási szerződés	Aláírva (2017.07.26.)
Partnerségi megállapodás	Aláírás folyamatban (2017.10.26.)



A FIRECE fő célkitűzése a közszféra kapacitásának javítása az alacsony szén-dioxid-kibocsátással járó területi stratégiák tervezése érdekében a Regionális Energia Tervek/Stratégiák részeként. Ezáltal a projekt támogatja a hagyományos ipari szektor alacsony szén-dioxid-kibocsátásúvá történő energiaátalakítását, a regionális energiamegtakarítási célok elérése érdekében is.



Speciális célok :

- **A gazdasági szereplők növekvő kompetenciája a regionális energiaügyi tervek és a szükséges pénzügyi források kezelésére**
- **Pénzügyi eszközök és / vagy innovatív pénzügyi eszközök kidolgozása és végrehajtása**
- **Értékelési eljárás kidolgozása a közhatóságok által támogatott EE/RES beruházások minőségének ellenőrzésére a KKV-k szektorban**



WELCOME TO FI-COMPASS

Fi-compass is a unique platform for advisory services on financial instruments under the European Structural and Investment Funds (ESIF) and microfinance under the Programme for Employment and Social Innovation (Erasmus+).

Fi-compass is provided by the European Commission in partnership with the European Investment Bank.

Fi-compass is designed to support ESIF managing authorities, ESF microfinance providers and other interested parties by providing practical knowledge and learning tools on financial instruments. These will include: "Financial Instruments: Resources for quick reference", "Learning modules", "Face-to-face training sessions" and "Learning events".

The Fi-compass website will progressively become the knowledge hub for ESIF financial instruments.

ESF Financial Instruments

Financial instruments set up under the European Structural and Investment Funds (ESIF) are an efficient way to invest in the growth and development of people and businesses across the EU. They can be set up by member states and regions to invest available ESIF funding through financial products such as grants, guarantees, equity and other financing mechanisms that support projects on the ground.

ESF

Fi-compass offers general information, practical tools and learning opportunities for all stakeholders involved in the use of ESIF financial instruments. Specific advice is offered also on the use of financial instruments under the ESIF: the ESIF, the ERDF and the ERDF.

As a financial instrument or any other means implemented in accordance with the ESF.

ESFi microfinance

ESFi microfinance is part of the Employment and Social Innovation (Erasmus+) programme. It aims to increase the accessibility of finance for vulnerable groups, micro and social enterprises.

ESFi

Fi-compass offers information, assessments and tailored advice to assist microfinance providers, managing authorities from different EU member states and an assessment of the possible use of ESIF financial instruments in specific thematic areas of common interest.

As a financial instrument or any other means implemented in accordance with the ESF.

As a financial instrument or any other means implemented in accordance with the ESF.



- a) (Regionális) Energiatervek kezelése és végrehajtása
- b) Pénzügyi Eszközök és Innovatív Pénzügyi Eszközök
- c) KKV beruházások az alacsony szén-dioxid kibocsátás érdekében



Helyi önkormányzatok	A regionális energiaügyi tervek irányítása, az alacsony szén-dioxid-átmenetre vonatkozó stratégiák, intézkedések és intézkedések meghatározása;
Ágazati ügynökségek	A (regionális) energiatervek végrehajtásának felelősei; az EU pénzeszközeit kezelik a projekthez kapcsolódó témákkal összefüggésben; további érdekelt felek, egyesületek és kkv-k támogatását/asszisztenciáját látják el a projekt témakörében
Közreműködő szervezetek	Felelős a befektetők, a hálózatok és az egyesülések támogatására, valamint segítséget és szolgáltatásokat nyújt a helyi energiastratégiák megvalósításához
Befektetők	Olyan állami és magánszervezetek, amelyek feladata az innovációs folyamatokkal és különösen az energiahatékonyság (EH)/megújuló energiákkal (ME)-folyamatokkal kapcsolatos KKV-k támogatása
KKV-k	KKV-k, amelyek az innovációs folyamatok iránt érdeklődnek a hagyományos ipari ágazatokból az EH/ME témákról

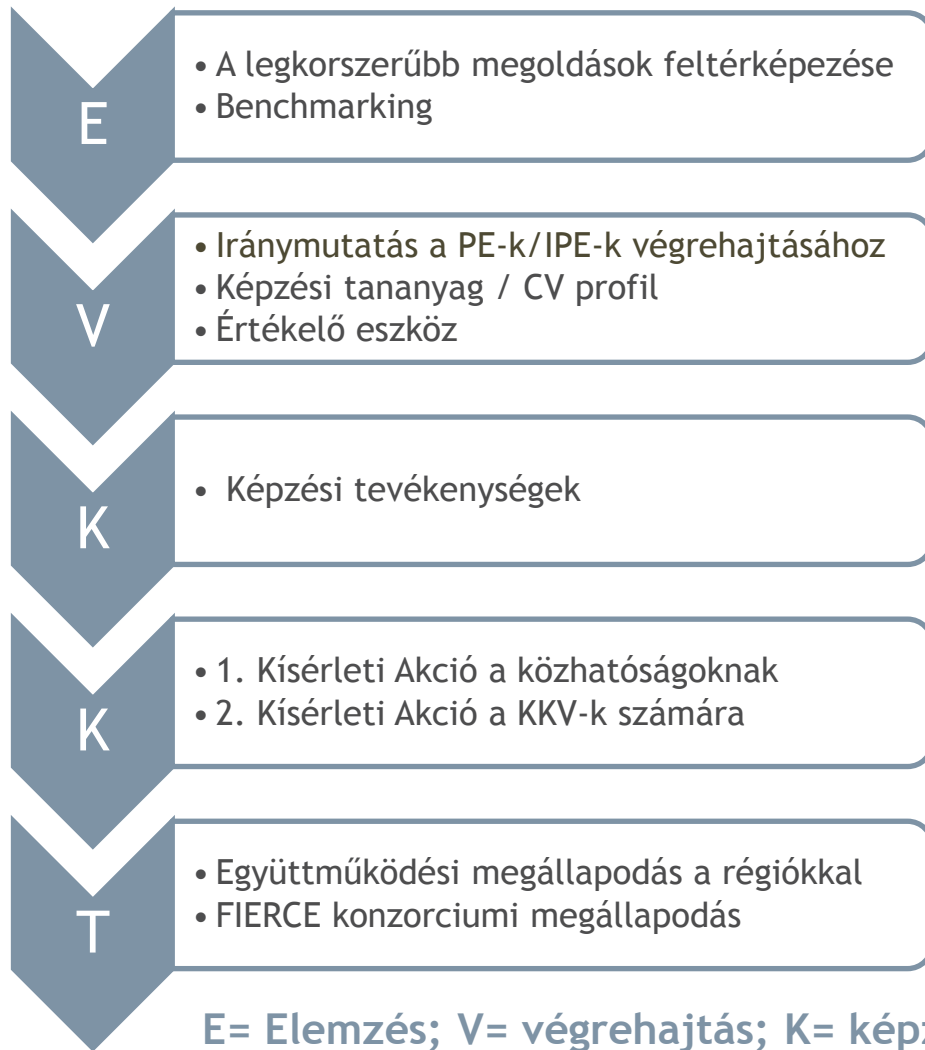


Az új/vagy továbbfejlesztett stratégiákat és cselekvési terveket elfogadó intézmények száma	14
Az új és/vagy továbbfejlesztett eszközöket és szolgáltatásokat alkalmazó intézmények száma	8
A projektek eredményei alapján tőkeáttétel formájában kihelyezett források összege	12 M euró
Képzett személyek száma	100
Egyedi látogatások a projekt honlapján (átlagos havi látogatások)	400
A projektesemények résztvevői	2400
A résztvevők elégedettsége a projekt eseményein	68%
A külső érdekeltekkel közös kommunikációs tevékenységek	2

További információkért lásd: C.5 További mutatók



A PROJEKT FŐ SZERKEZETE



WP T1: A regionális energiasztratégiák irányításának támogatása és a FIERCE akcióterv kidolgozása

WP T2: A PE/IPE eszközök végrehajtása, a tevékenységek tesztelése és transzferálása

E= Elemzés; V= végrehajtás; K= képzés; K= kísérletezés; T= átadás/transzferálás

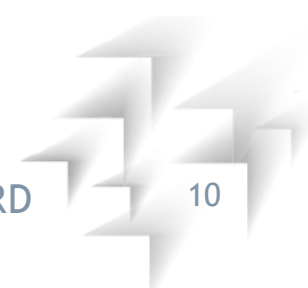
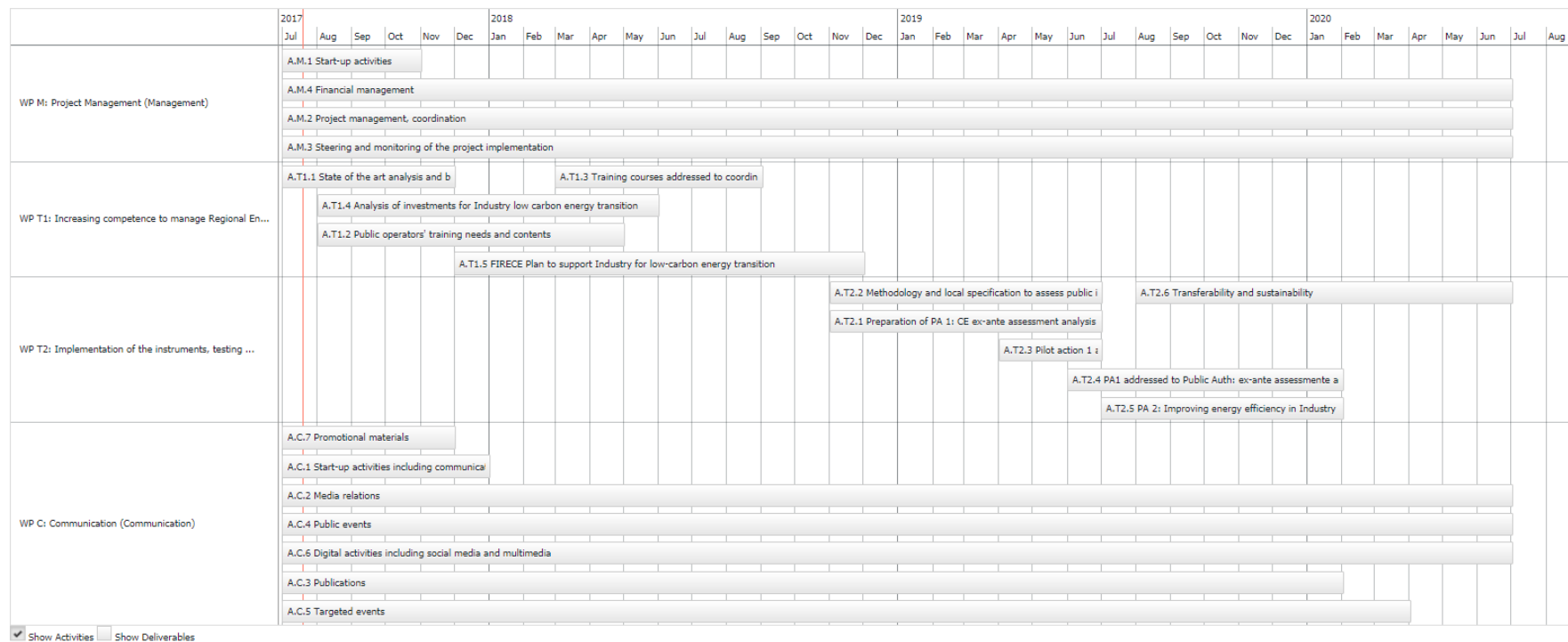


FŐBB PROJEKT OUTPUTOK

0.T1.2.1	Stratégia (S.O.2.2)	FIRECE Akcióterv	1	2018.11.
0.T1.3.1	Fejlesztett eszközök (S.O.2.2)	Képzési modulok a koordinátorok és az üzemeltetők számára	2	2018.04.
0.T1.4.1	Fejlesztett eszközök (S.O.2.2)	Eszköz az állami beruházások értékeléséhez	1	2018.05.
0.T1.5.1	Fejlesztett eszközök (S.O.2.2)	Íránymutatások a támogatandó pénzügyi eszközökről	1	2018.10.
0.T2.2.1	Fejlesztett eszközök (S.O.2.2)	Az állami beruházások felmérésére szolgáló eszköz tesztelésének módszertana	1	2019.06.
0.T2.3.1	Kísérleti tevékenységek (S.O.2.2)	1. Kísérleti Akció: a PE/IPE véglegesítése és végrehajtása	1	2019.12.
0.T2.4.1	Kísérleti tevékenységek (S.O.2.2)	2. Kísérleti Akció: az energiahatékonyság javítása az iparban	1	2019.12.
0.T1.1.1	Képzések (S.O.2.2/S.O.2.3)	A koordinátoroknak és az üzemeltetőknek címzett képzések	10 (1+9)	2018.08.

FIRECE PROJEKT GANTT

Timeline



KÖSZÖNÖM A FIGYELMÜKET!

FIRECE projektmenedzsment



Zsolt PÁLMAI
Dél-Dunántúli Regionális Innovációs Ügynökség Nonprofit Kft.
FIRECE CE1131 project



<http://www.ddriu.hu/en>



palmaizsolt@ddriu.hu



+36 30 3347741



<https://www.facebook.com/pg/ddriu.nonprofit.kft/about>



-



-

